


Contexte Context	ADS_STANDARDS_NORMALISES			Released	
CNIM Identification	04- Spécification	WTD000124446	Révision Revision	A	
External Identification					
Historic Identification	DA530203000223				
Titre	DOUILLE IGUS AUTO-ALIGNANTE RJUM				
Title	-				

HISTORIQUE DES MODIFICATIONS / REVISION HISTORY

Révision Revision	Date	Objet de la Modification / Modification Object

A		MIGRATION PLM 2023 - DA530203000223 A.1
----------	--	---

PROCESSUS D'APPROBATION / APPROVAL PROCESS

	Nom / Name	Date de signature Date signed
Auteur Author		
Vérificateurs Reviewers		
Approbateur Approver		

Chercher

France (Français)

Produits

Service

Panier (0)

Commande rapide

Entreprise

Presse

Salons

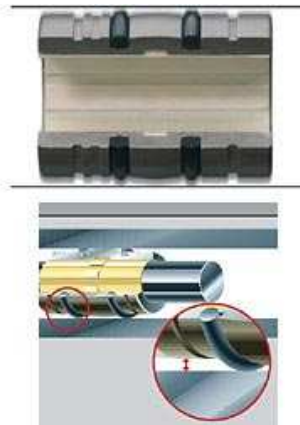
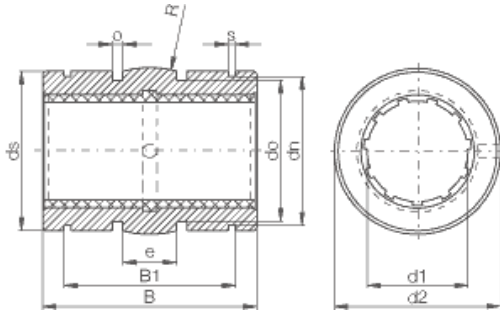
Home > DryLin® > Vue d'ensemble du programme > DryLin® R > Douilles > RJUM-03

✔ Traitement de commande en 24-48h

DryLin® R - Douille auto-alignante RJUM-03, mm

Propriétés particulières

Adaptateur fermé en aluminium avec diamètre extérieur réduit, section médiane bombée, joints toriques pour une assise élastique et surface anodisée
Cotes correspondant aux dimensions standards des douilles à bille
Équipé d'un film lisse JUM-01 en iglidur® J de manière standard
Alésage (d2) H7 recommandé
Tolérances recommandées pour l'arbre : h6 -h10
Fixation avec des segments d'arrêt selon DIN 471 / 472 (non fournis)
Également disponible avec les films lisses suivants : XUM-01 : pour températures élevées, matériau iglidur® X – ex. : RXUM-03-16; JUM-11 : avec jeu réduit, matériau iglidur® J – ex. : RJUM-13-16



Douille auto-alignante RJUM-03, mm

Plus:

Réf.:

RJUM-03-30

d1 [mm]: 30

--

Demande / commande

> 1 Pc. 39,10 GBP/Pc. > 5 Pc. 28,96 GBP/Pc.

1 Pc. ☒ ☐ Ajouter au panier

Diamètre intérieur, capacité de charge et poids

N° de commande	arbre Ø	Tolérance alésage, Ø H7	Tolérance* diamètre intérieur palier	Fmax.* [N] dynamique P = 5 Mpa	Fmax.* [N] statique P = 35 MPa	Weight
	[mm]	[mm]	[mm]			[g]
RJZM-03-08 ⁽¹⁾	8	16	0,032-0,070	960 N	6720 N	8
RJUM-03-10	10	19	0,030-0,088	725 N	5075 N	11
RJUM-03-12	12	22	0,030-0,088	960 N	6720 N	17
RJUM-03-16	16	26	0,030-0,088	1440 N	10080 N	23
RJUM-03-20	20	32	0,030-0,091	2250 N	15750 N	44
RJUM-03-25	25	40	0,030-0,091	3625 N	25375 N	92
RJUM-03-30	30	47	0,040-0,110	5100 N	35700 N	145
RJUM-03-40	40	62	0,040-0,115	8000 N	56000 N	311
RJUM-03-50	50	75	0,050-0,130	12500 N	87500 N	542
						11,34 GBP
						12,15 GBP
						13,28 GBP
						15,50 GBP
						20,63 GBP
						31,21 GBP
						39,10 GBP
						56,05 GBP
						99,58 GBP

Plus d'informations sur l'article choisi :

*Tolérance conformément à la méthode de vérification igus®, Fmax. cf. lien Méthode de vérification et consigne de conception

(1) Les largeurs nominales inférieures à 10 mm sont fournies avec des paliers lisses cylindriques emmanchés

Sélectionnez votre secteur géographique et nous vous dirons aussitôt lequel de nos collaborateurs pourra vous aider.

Département:

01 Ain

Envoyer

Contact igus®

+33 (0)1.49.84.04.04

E-mail à igus®

myigus

myCatalog

3D CAO

Catalogues en ligne

Sélection du système DryLin®

Recherche de produits pour entraînements linéaires

Nouveautés 2011

Exemples d'applications

Envoyer un e-mail à un spécialiste produits

Pourquoi DryLin®

Consulter/commander

Demande de renseignements rapide

Demande d'arbres

Recherche d'articles

Catalogues/échantillon

Téléchargement

Plus de 80 000 produits en stock. Livraison et conseils techniques de 8-20 heures du lundi au vendredi.

Inscription à la newsletter

E-Mail :

Envoyer

CGdV

Mentions légale

Remarques générales

Méthode de vérification igus® et consignes de conception

Cotes [mm]

Référence	d1 [mm]	d2 [mm] h8	B [mm] h10	B1 [mm] H10	s [mm] H10	dn [mm] h10	ds [mm] h10	do [mm]	o [mm] +0,1	e [mm]	R [mm]
✓ RJZM-03-08 ⁽¹⁾	8	15,8	24,9	16,4	1,1	15	15,5	13,2	1,86	5	20
✓ RJUM-03-10	10	18,8	28,9	21,8	1,3	17,5	18,5	15,4	1,86	5	13
✓ RJUM-03-12	12	21,8	31,9	22,8	1,3	20,5	21,5	18,4	1,86	6	18
✓ RJUM-03-16	16	25,8	35,9	24,9	1,3	24,2	25,5	20,4	2,86	8	32
✓ RJUM-03-20	20	31,8	44,8	31,5	1,6	29,6	31,5	26,4	2,86	10	50
✓ RJUM-03-25	25	39,8	57,8	44,1	1,85	36,5	39,5	34,4	2,86	12,5	39
✓ RJUM-03-30	30	46,7	67,8	52,1	1,85	43,5	46,0	41,4	2,86	15	57
✓ RJUM-03-40	40	61,7	79,8	60,9	2,15	57,8	61,0	56,4	2,86	20	100
✓ RJUM-03-50	50	74,1	99,8	78	2,65	70,5	74,0	69,4	2,86	25	157

Plus d'informations sur l'article choisi :

- CAO 3D
- Commande d'échantillons
- Experts
- PDF
- Demande de prix
- Prix avec remises progressives
- myCatalog

(1) Les largeurs nominales inférieures à 10 mm sont fournies avec des paliers lisses cylindriques emmanchés

Les douilles de la gamme RJUM-03 peuvent être combinées à :



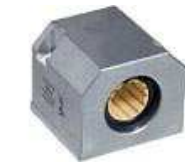
✓ DryLin® R - RQA

Boîtier quadro, fermé, mm
DryLin® R - RQA



✓ DryLin® R - RTA

Boîtier tandem, fermé, mm
DryLin® R - RTA



✓ DryLin® R - RGA

Boîtier linéaire, version longue, mm
DryLin® R - RGA



✓ DryLin® R - RGAS

Boîtier linéaire, fermé, version courte, mm
DryLin® R - RGAS



✓ Arbres et arbres supportés DryLin®

En aluminium, acier, inox ou fibre de carbone
Arbres et arbres supportés DryLin®

Pour pouvoir bénéficier de la pleine fonctionnalité de notre offre, il vous faut activer l'admission de cookies, de popups et de JavaScript dans votre navigateur.
Les Termes "igus", "Chainflex", "Easy Chain", "E-Chain", "E-Chain System", "E-Ketten", "E-KettenSysteme", "Energy Chain", "Energy Chain Systems", "Flizz", "invis", "manus", "ReadyChain", "ReadyCable", "Triflex", "TwisterChain", "DryLin", "iglidur", "iglidle", "igubal", "plastics for longer life", "xiros", "xirodu" et "vector" sont des marques protégées d'igus® GmbH ou d'igus® Inc.

